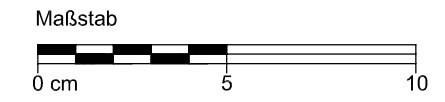


© RHEINZINK GmbH & Co. KG, 2011

- 15 RHEINZINK - Kassette K25
 - a Standardkassette
- 16 RHEINZINK - Bauprofil
 - e Einschubtasche
 - h Laibungsprofil
- 18 Halteprofil
 - b Aluminium
- 20 Unterkonstruktion*
 - c Konsolsystem
- 23 Tragwerk
- 24 Winddichtung
- 25 Wärmedämmung
- 30 Belüftungsraum
 - Belüftungsraumhöhe $\geq 20\text{mm}$

* Herstellerangaben sind zu beachten



STANDARDDETAIL	
Fensterlaibung +Laibungsprofil	Benennung
	Maßstab 1:2
	Blattgröße A3
	Detail-Nr. 0903150201052000001_DE_de
	gez. py/büs
	Datum 15.09.11
<p>Beschrieben wird die mögliche Ausführung im Normalfall für europäisches Klima. Der Nutzer ist verpflichtet, die Ausführbarkeit unter Berücksichtigung der konkreten örtlichen Gegebenheiten eigenverantwortlich zu prüfen. Eine Haftung von RHEINZINK für Schäden und weitergehende Ansprüche aller Art ist ausgeschlossen, wobei eine Haftung für Vorsatz oder grobe Fahrlässigkeit unberührt bleibt.</p>	

© 2009 RHEINZINK GmbH & Co. KG