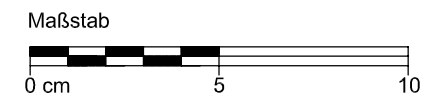


- 4 RHEINZINK - Winkelstehfalzfassade
- 5 RHEINZINK - Klick-Leistendeckung
 - Leistenkappe
 - Leistenschar
 - Leistenhalter
- 16 RHEINZINK - Bauprofil
 - c Lochstreifen
 - s Ortgangabdeckung
- 18 Halteprofil
 - a verzinkter Stahl
- 20 Unterkonstruktion*
 - e Vollholzschalung
min. 24mm dick, max. 160mm breit,
- 21 Lattung / Kantholz
 - Kantholz
 - Lattung
- 22 Funktionsebene
 - a Unterdeckung
- 23 Tragwerk

* Herstellerangaben sind zu beachten



STANDARDDETAIL	
Ortgang	Benennung
+Leiste +glatte Blende	Maßstab
+WStF-Fassade	1:2
	Blattgröße
	A3
09020503010103000201_DE_de	Detail-Nr.
	gez.
	py/büs
	Datum
	14.07.10
Beschrieben wird die mögliche Ausführung im Normalfall für europäisches Klima. Der Nutzer ist verpflichtet, die Ausführbarkeit unter Berücksichtigung der konkreten örtlichen Gegebenheiten eigenverantwortlich zu prüfen. Eine Haftung von RHEINZINK für Schäden und weitergehende Ansprüche aller Art ist ausgeschlossen, wobei eine Haftung für Vorsatz oder grobe Fahrlässigkeit unberührt bleibt.	